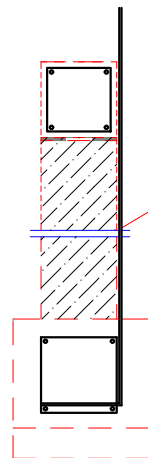
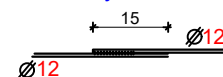


DETAL UZIOMU ŁAWY

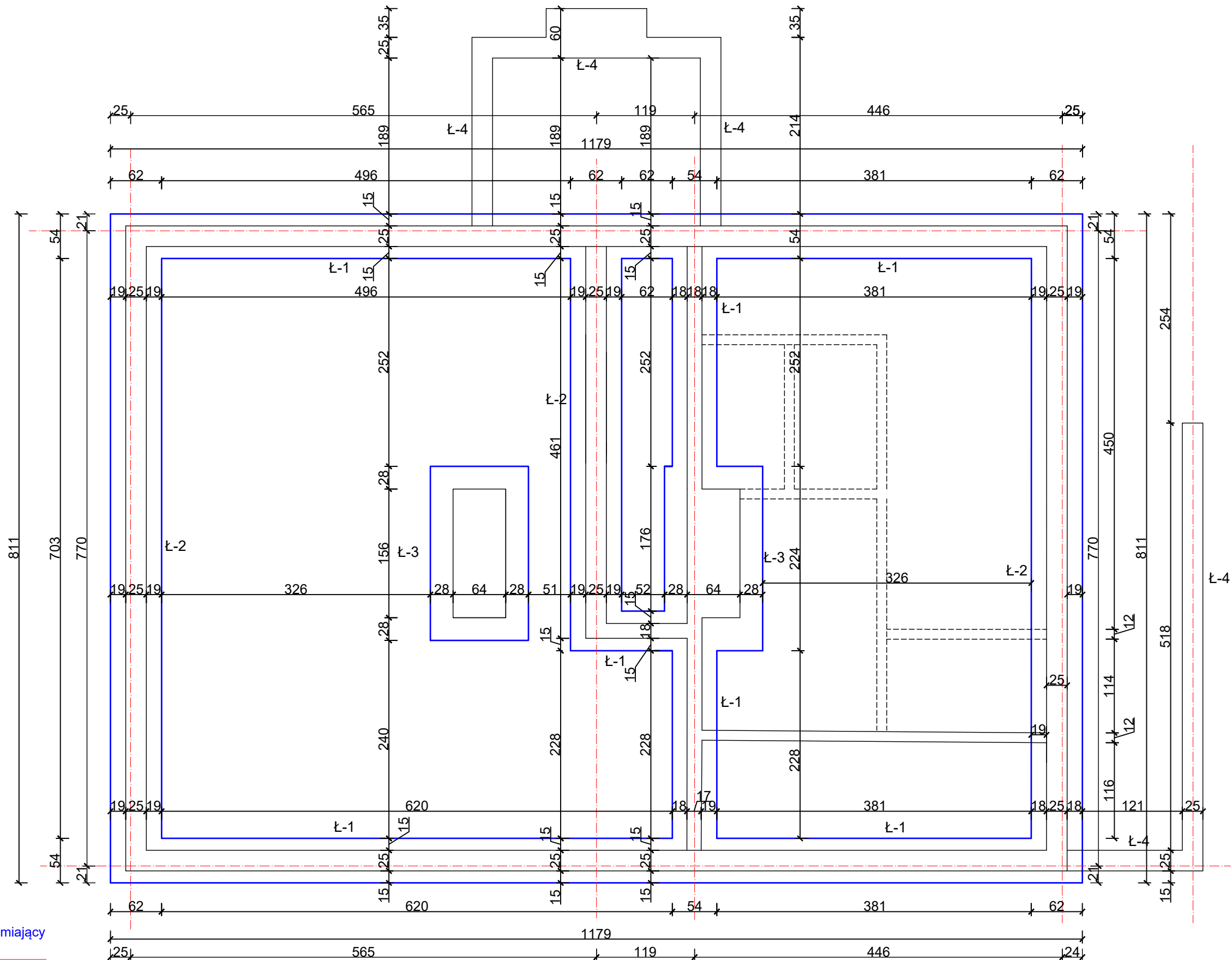


plaskownik uziemiający  
30x4 mm

przyspawany do prętów zbrojenia  
spoiny pachwinowe a=3mm  
elektrody ER 146



UWAGA!  
dolne pręty zbrojenia podłużnego ław  
ścian zewnętrznych łączyć poprzez  
spawanie łukiem elektrycznym na zakładkę  
z jedną spoiną boczną dł15 cm



NAZWA I ADRES OBIEKTU BUDOWLANEGO	Drewniany, jednorodzinny budynek mieszkalny jako eksponat Muzeum Rolnictwa im.ks. Krzysztofa Kluka w Ciechanowcu pod nazwą "Drewniany, wiejski dom z Niemiej Skłódów". 18-230 Ciechanowiec, ul. Pałacowa 5. Działka nr geod. 1753/2	NR RYS 1/-1
TYTUŁ RYSUNKU	PROJEKT BUDOWLANY RZUT FUNDAMENTÓW	SKALA 1:50
PROJEKTANCI:	22 września 2020	
ARCHITEKTURA I KONSTRUKCJA	mgr inż.architekt Andrzej Grajter, upr. proj. w specjalności architektonicznej i konstrukcyjnej Nr Bł/13/90	
ARCHITEKTURA	mgr inż.arch. Małgorzata Karpowicz	