

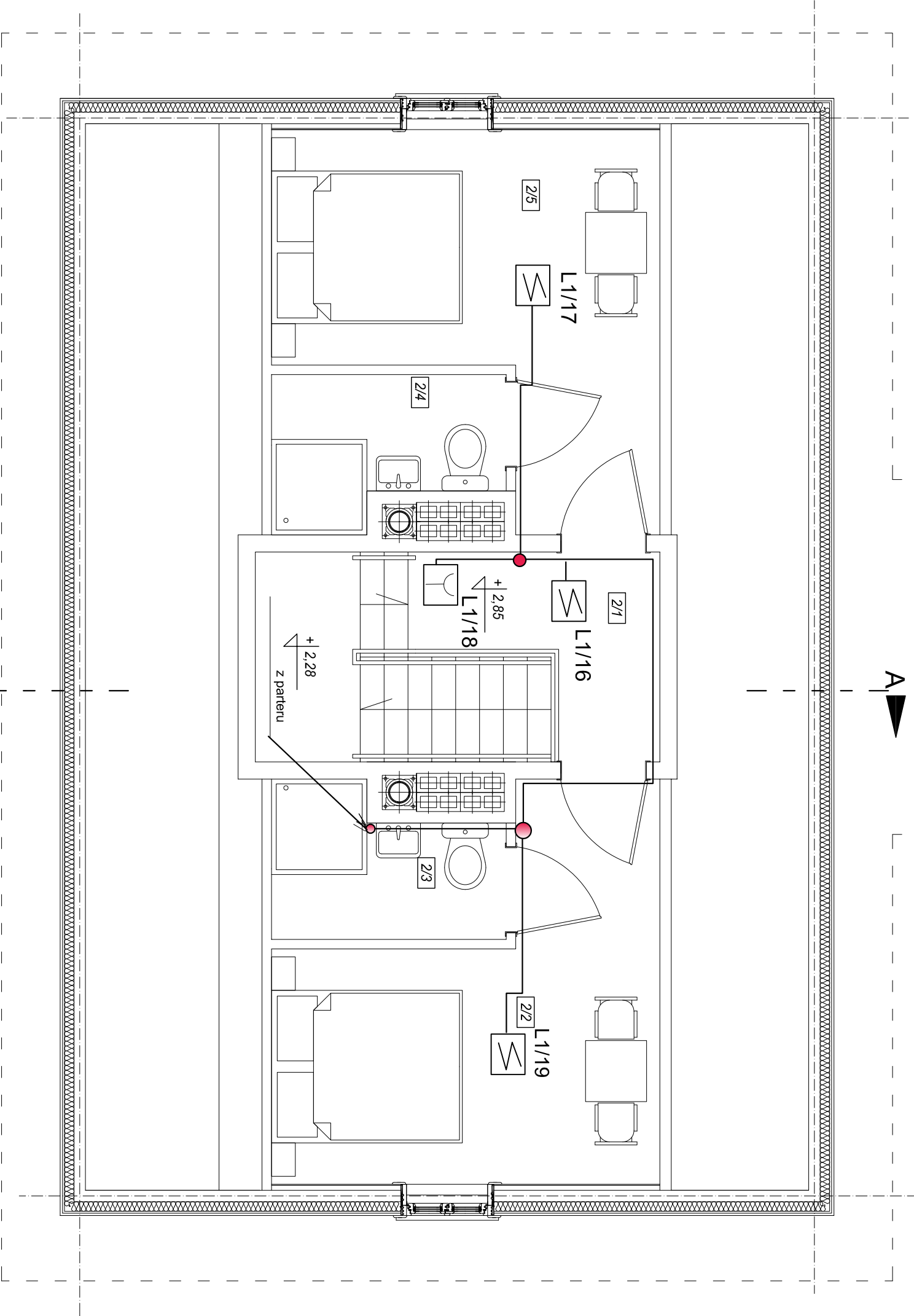
2/4	toaleta
3,44	plytki
m ²	ceram.

2/5	pokój
12,82m ²	podłoga z desek

2/1	korytarz
4,15m ²	gres

2/2	pokój
12,82m ²	podłoga z desek

2/3	toaleta
3,44	plytki
m ²	ceram.



UWAGA

Uwagi i oznaczenia w/g Rys Nr 01

NAZWA I ADRES OBIEKTU BUDOWLANEGO	Drewniany, jednorodzinny budynek mieszkalny jako eksponat Muzeum Rolnictwa im. ks. Krzysztofa Klika w Ciechanowcu pod nazwą "Drewniany, wiejski dom z Niemcy Skłodów", 18-230 Ciechanowiec, ul. Pałacowa 5, Działka nr geod. 1753/2	NR RYS T-05
Tytuł rysunku	PROJEKT TECHNICZNY Instalacje systemu p.poż-rzut poddasza	SKALA 1:50
PROJEKTANCI:		Wzrastał 2020
TELETECHNIKA	inż. Jan Grembicki upr. Nr St 559/77	
TELETECHNIKA	inż. Jerzy Patzuchowski	